

BIMEN EF

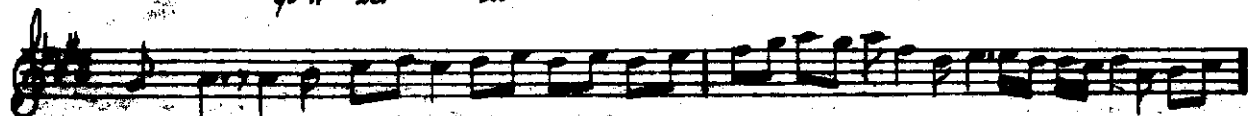
ڀو ڀي نه ڀين
 bou yi xe ryn

توتو تو کا
tutu yor qua



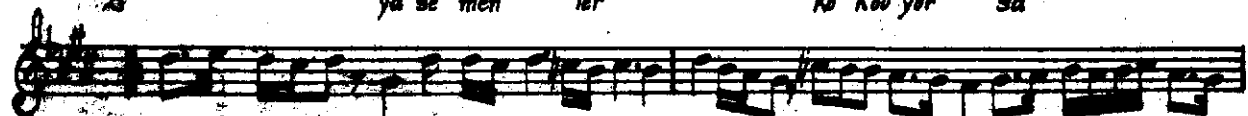
ذریٰ کو ٻا
qu li xar ta

رڻ *rin* دڻ *da*



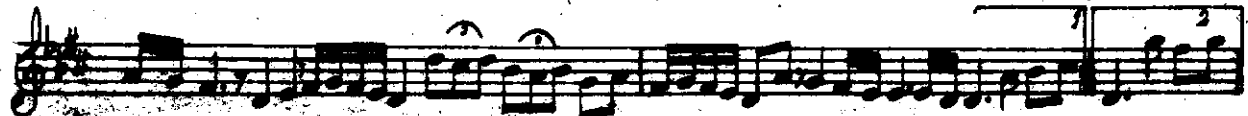
لو من سه يا
lér ya sé mén

مہا • یو کو کو
sa Ko Kou yer



di seri

rin da da



bir be' har ha

وادی
lé bi var

دیم
djim



lé yi di da

د
pin



آلة نفخه
COM

